



Pour venir au Centre de Formation SIRTEME
Impasse Opaline – 2090 A Route des Milles à 13510 EGUILLES

Transports en Communs

Navette de l'aéroport de l'Aéroport Marseille Provence à Aix en Provence Gare Routière

Toutes les 30 minutes avant 8h40. Départ à 10 et 40 (**7h40 – 8h10 – 8h40**)

Toutes les 15 minutes entre 8h40 et 22h10. Départ à 10 – 25 - 40 et 55

Durée de trajet environ **35 minutes**

Navette de la Gare Aix TGV à Aix en Provence Gare Routière

Toutes les 30 minutes avant 9h10. Départ à 10 et 40 (**7h40 – 8h10 – 8h40 – 9h10**)

Toutes les 15 minutes entre 9h10 et 22h10. Départ à 10 – 25 - 40 et 55

Durée de trajet environ **20 minutes**

Possibilité de Taxi de la Gare TGV d'Aix en Provence, environ 15 kilomètres.

Durée du trajet : 20 minutes environ

Possibilité de Taxi de l'Aéroport Marseille Provence, 30 kilomètres

Durée du trajet : 30 à 35 minutes

Lignes de Bus de Aix en Provence Gare Routière à EGUILLES

Ligne Aix COUDOUX – **Arrêt à Les Corindons**

Départ à 7h45 et 8h45. Temps de trajet : 15 à 20 minutes

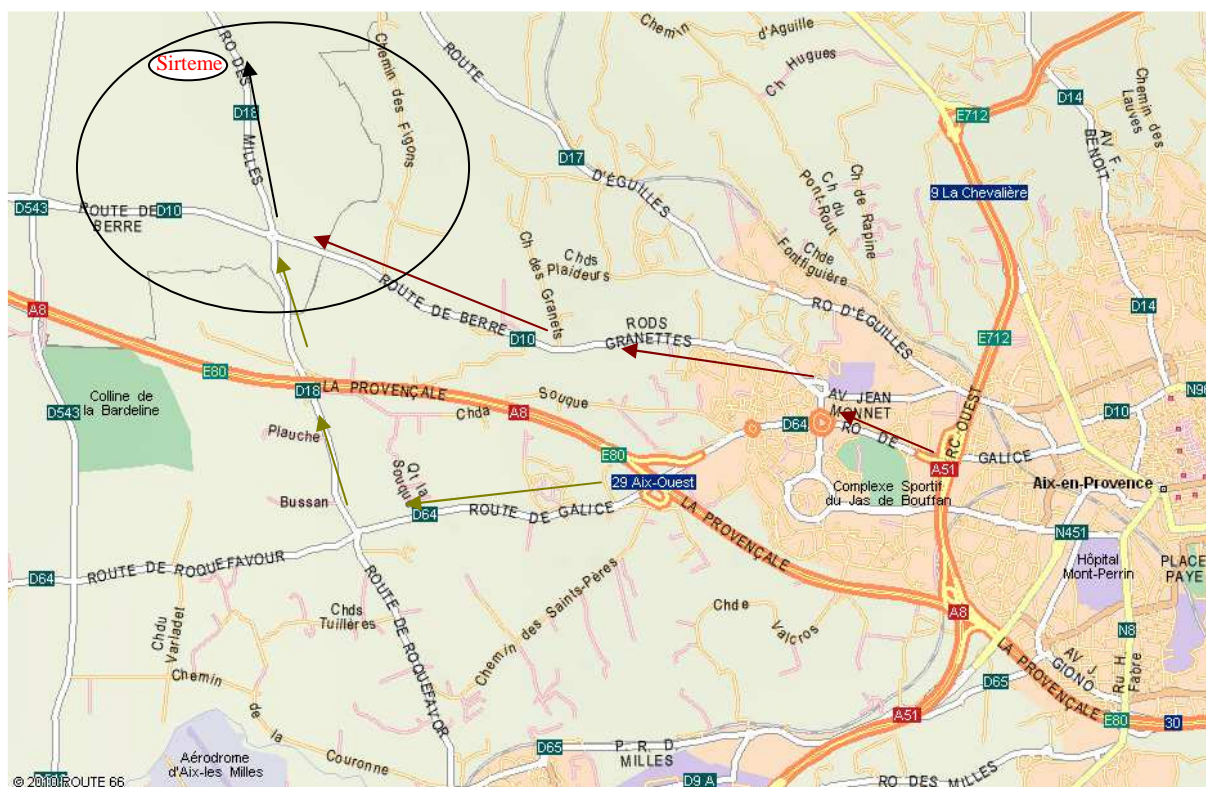
Le centre est à 600 mètres à pied environ.

Ligne Aix EGUILLES – **Arrêt Les Plantiers**

Départ à 7h40 et 8h20. Temps de trajet : 30 à 35 minutes

Le centre est à 100 mètres à pied.

Par la route



En venant de Lyon ou Salon de Provence par Autoroute A8

Sortir de l'A8 à la **Sortie 29 Aix Ouest** →

Dans la bretelle de sortie prendre à gauche, direction Hôtel Mas des Ecureuils

Suivre route de Galice sur environ 2 kilomètres jusqu'à un rond point

Au rond point prendre à Droite D18

Au rond point suivant prendre D18 en face direction Egulles

Faire 800 m environ et à hauteur d'un panneau Archigraph Architecte Expertise à gauche

Entrer dans impasse Opaline en laissant à droite Agence Immobilière

Entrée du centre de formation à 50 m à Gauche.

Se garer à l'extérieur si possible.

En venant de Nice par Autoroute A8 ou de Marseille ou Sisteron par A51

Sortir de l'A51 à la sortie **JAS DE BOUFFAN** →

Au stop prendre à gauche.

Aller jusqu'à un premier rond point et prendre 1^{ère} sortie à droite.

Au rond point suivant serrer à gauche et prendre sortie à gauche direction Berre.

Passer un premier rond point, aller tout droit direction BERRE ou D10

Au rond point suivant à environ 3 à 4 kilomètres, prendre 1^{ère} sortie à Droite D18 EGUILLES.

Faire 600 m environ et à hauteur d'un panneau **Archigraph Architecte Expertise** à gauche

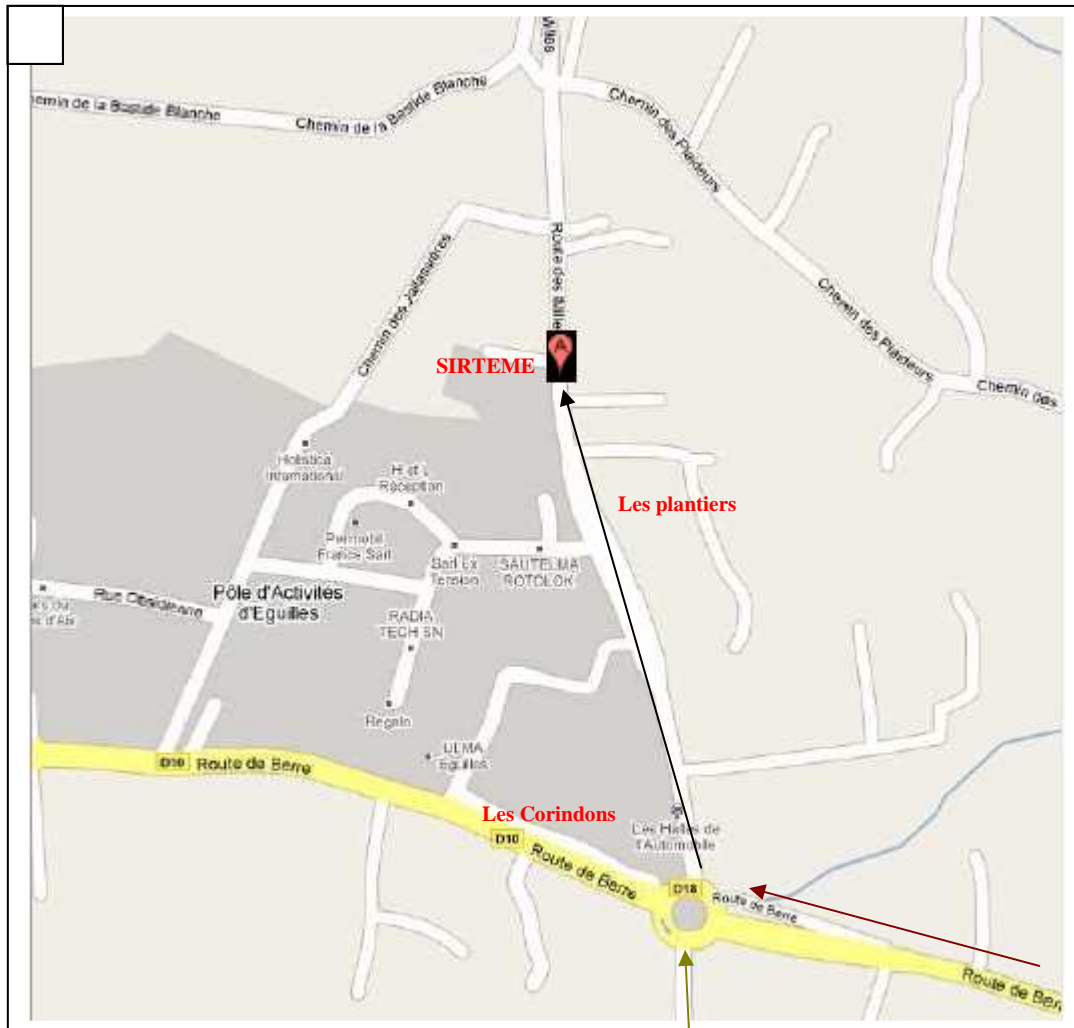
Entrer dans impasse Opaline en laissant à droite Agence Immobilière

Entrée du centre de formation à 50 m à Gauche.

Se garer à l'extérieur si possible.

Détail du plan ci dessus

Vers EGUILLES
D 18



Venant d'Aix en
Provence, Nice,
Marseille, Sisteron

Venant de Salon de
Provence, Lyon